



## *Deutsche Luftwaffe*

Luftflotte 1/StG2 "Immelmann"

Tagesbefehl 033/12/08

Die Alliierten rücken weiter vor!

Die Befehle lauten, mit allen Mitteln das Vorrücken des Feindes zu stören und zu verzögern. Damit unsere eigenen Bodentruppen sich neu Organisieren können.

Gez. OKL West

Einsatzplanung: Fähnrich StG2\_Marder

**Inhalt: 1.Einsatzplanungen 2.Karte 3.Aufklärungsfotos**

### **EINSATZPLANUNG:**

Jagdstaffeln: 1/StG2 2/StG2 3/StG2

Bomberstaffeln: 4/StG2 5/StG2 6/StG2

### **1.Einsatz Start ca. 20.00-20.15:**

#### **Für die Bomberstaffeln:**

Flugfeld: O/6.3

Angriffsziel: Hafen in (G9)

Primäre Ziele: Schiffe

Sekundäre Ziele: Hafenanlagen/Transport Fzg.

Ziel Anflughöhe: 2000-2500m

Flugzeug: Ju88-A4 o. Ju88 Torpedo bomber

Treibstoffzuladung: 80%

Bombenzuladung: 4xSC500/2xTorpedo

Angriffsart: Steiler Sturz o. Flacher Sturz

Wegpunkte: WP1=O/9.5 WP2=L/9.5(Treffen mit Jagd) WP3=G/10.8

WP4=G/9.2 WP5=J/9.2 WP6=O/6.3

### **Für die Jagdstaffel:**

Flugfeld: L/9.8  
Art des Einsatzes: Begleitschutz für Bomber  
Flugzeug: Befehl durch Staffelführer  
Treibstoffzuladung: Befehl durch Staffelführer  
Treffpunkt mit Bombern: Über eigenem Platz  
Ziel der Bomber: Hafen in (G/9.2 siehe Karte)  
Wegpunkte: WP1=G/10.8 WP2=G/9.2 WP3=J/9.2 WP4=L/8.2  
WP5=L/9.8

### **2.Einsatz: Start schnellstmöglich nach 1.Einsatz**

#### **Bomberstaffeln:**

Flugfeld: O/6.3  
Angriffsziel: Feindl. Flugfeld H/7.2  
Primäre Ziele: Flugzeuge  
Sekundäre Ziele: Fzg./Gebäude  
Ziel Anflughöhe: 500-1000m  
Flugzeug: FW190-A8  
Treibstoffzuladung: 100%  
Bombenzuladung: 1xSC500  
Angriffsart: Jaboangriff  
Wegpunkte: Direkter Flugweg zum Zielgebiet WP1=H/7.2 WP2=O/6.3

#### **Jagdstaffeln:**

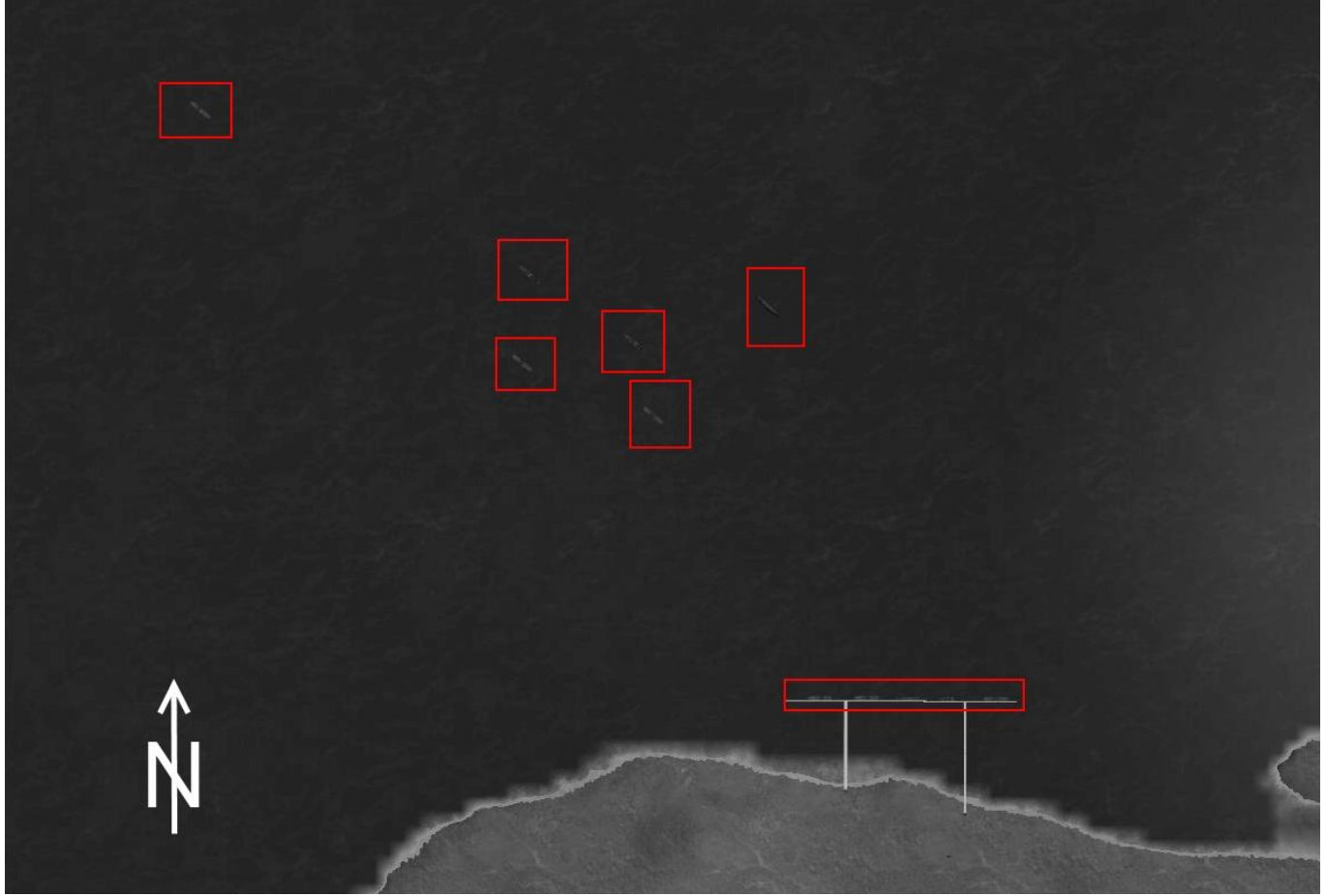
Flugfeld: L/9.8  
Art des Einsatzes: Freie Jagd im Sektor H/7.2 zur Unterstützung der Jabos  
Ziel Sektor: H/7.2 40x40km  
Flugzeug: Befehl durch Staffelführer  
Treibstoff: Befehl durch Staffelführer  
Bewaffnung: Befehl durch Staffelführer  
Wegpunkte: Direkter Flugweg zum Zielgebiet WP1=H/7.2 + 40x40km  
WP2= L/9.8

# Einsatzkarte:



**Aufklärungsfotos:**

Aufklärungsflug StG2 Sektor G9 12.08.44 7:00



Aufklärungsflug StG2 Sektor H7.2 12.8.44 8:00

